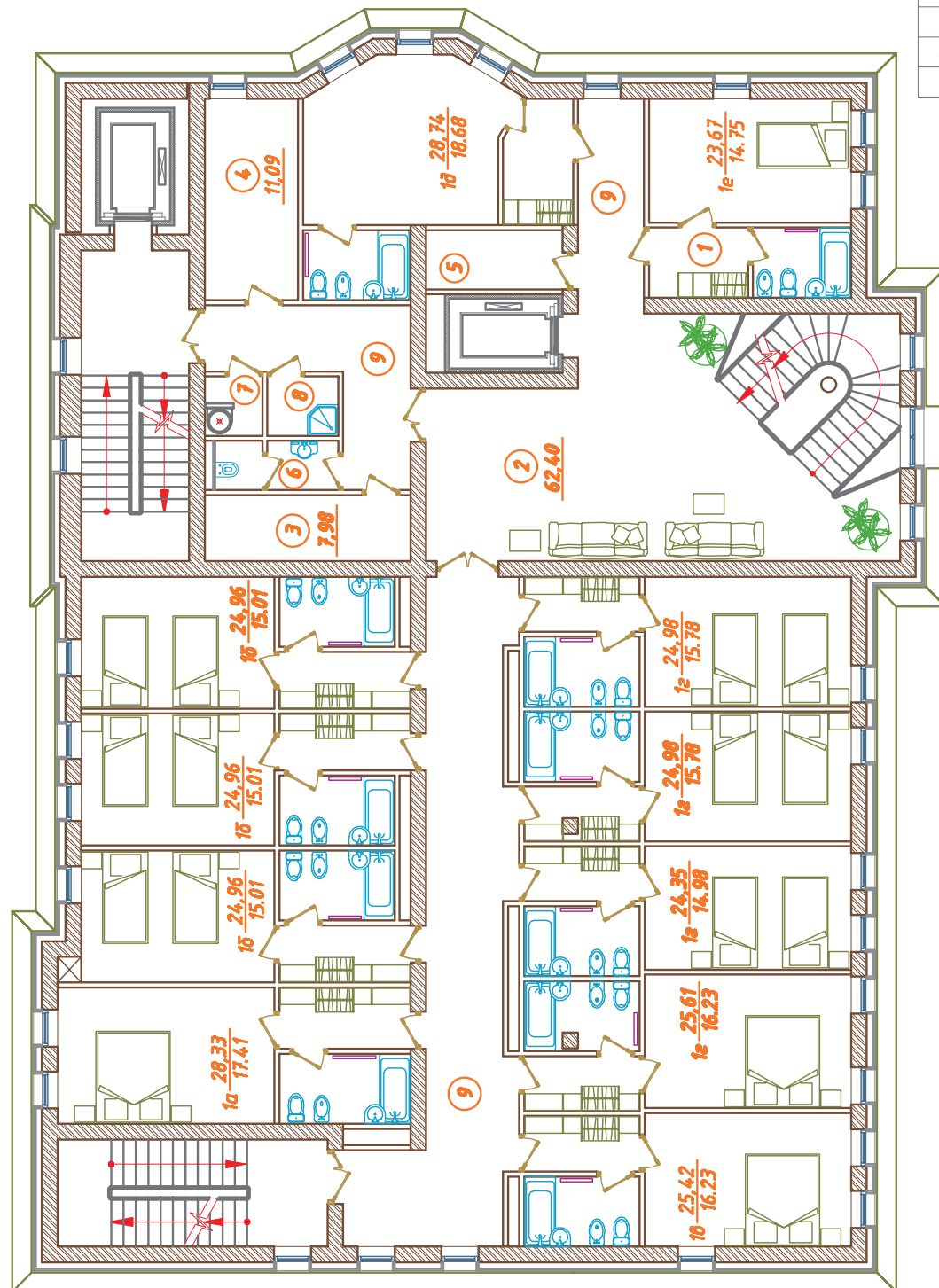


ПЛАН ТИПОВОГО ЭТАЖА

ЭКСПЛИКАЦИЯ ПОМЕЩЕНИЙ

№п.п.	Наименование
1	НОМЕР 1 КАТЕГОРИИ
2	ВЕСТИБЮЛЬ (ХОЛЛ)
3	КАСТЕЛЯНСКАЯ
4	КОМНАТА ПЕРСОНАЛА
5	БЫТОВАЯ КОМНАТА
6	САМУЗЛЫ ДЛЯ СОТРУДНИКОВ
7	БЕЛЬПРОВОД
8	КОМНАТА УБОРОЧНОГО ИНВЕНТАРЯ
9	КОРИДОР



ГОСТИНИЦА  
СПОРТИВНО-ОЗДОРОВИТЕЛЬНОГО  
КОМПЛЕКСА



**Общие сведения**

- Высота этажа:**
- жилые этажи - 3,3 м
  - нежилые этажи - 3,6 м

**Общая площадь здания 3860 м<sup>2</sup>**

**Этажность - 6**

**Количество номеров - 39**

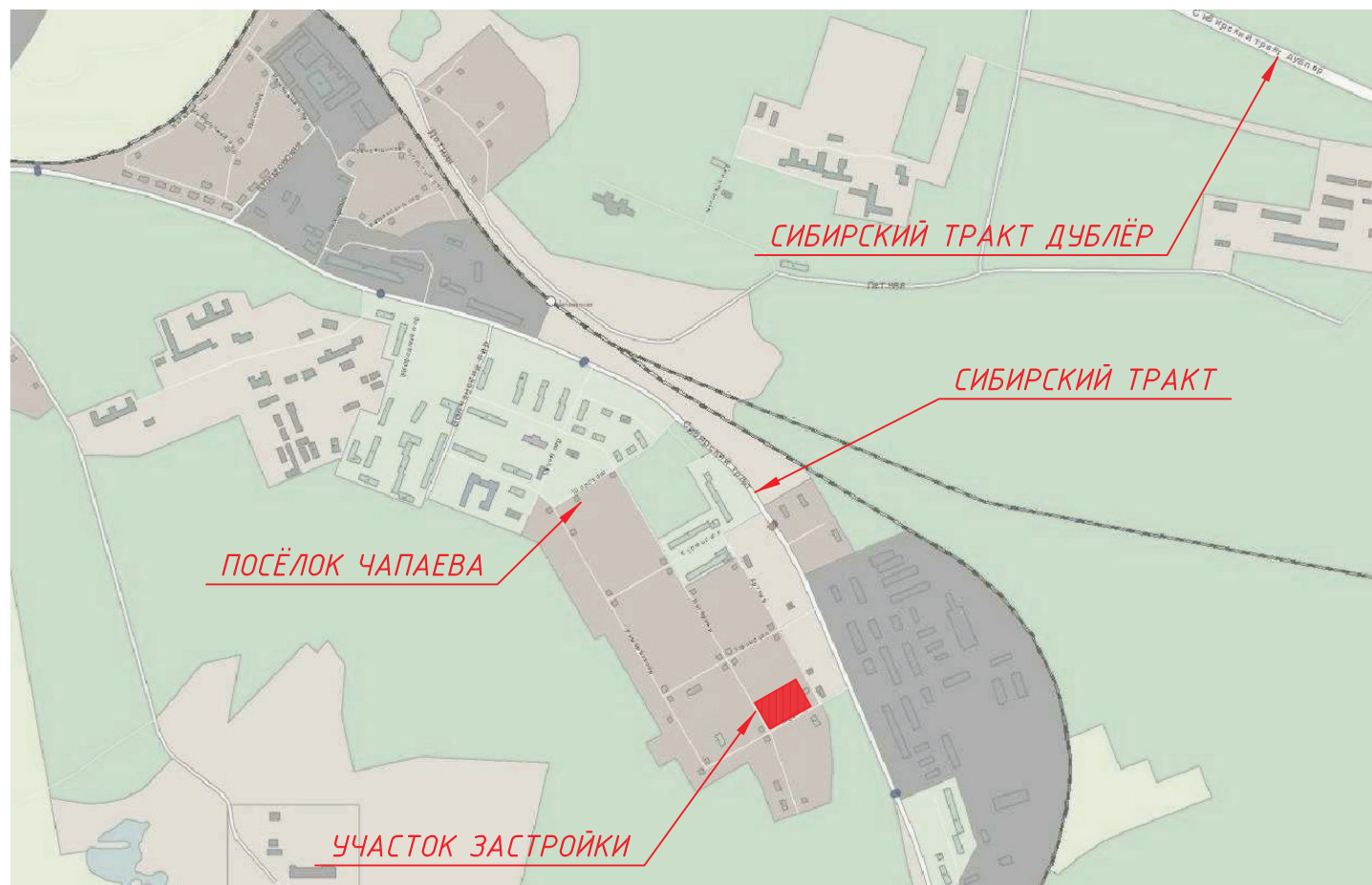
**Габариты здания - 30x21м.**

**Конструктивные решения.**

Основные несущие конструкции здания гостиницы выполнены из пустотелого кирпича марки 125 толщиной 380 мм, перекрытия выполняются из сборных железобетонных многпустотных плит, покрытие - деревянная стропильная кровля по металлическому каркасу. Фундамент существующий, выполненный из блоков ФБС.

**Требуемые мощности инженерных сетей**

- теплоснабжение - 901 кВт
- водоснабжение - 47,82 м<sup>3</sup>/сут
- объем стоков - 46,82 м<sup>3</sup>/сут
- электроснабжение - 197 кВт

**Ситуационный план****Объемно-планировочное решение**

Проект гостиницы на 39 номеров выполнен в соответствии с утверждённым эскизным проектом, выполненным ООО ПКЦ «Каркасные технологии» в 2007г.

Проектируемая гостиница расположена на пересечении ул. МОПРа - ул. Сибирский тракт на территории оздоровительного комплекса «Чапаевские бани».

Проектом предусматривается посадка 6-этажного объема на возведенный ранее фундамент.

Здание запроектировано единым объемом в стиле «Модерн». Подобная стилистика соответствует функциональному и образному назначению общественных зданий гостиниц.

Входная группа представлена в виде крытой террасы, пристроенной к главному фасаду здания, на которой возможно размещение летней веранды ресторана. Также с террасы предусмотрен отдельный вход в помещения ресторана.

Проект благоустройства территории учитывает потребности инвалидов и маломобильных групп населения.

Здание включает в себя:

- Блок гостиницы (на 39 номеров) занимающий основную часть здания с 3 по 6 (мансардный) этаж.

- Конференц-зал (на 65 мест) на 2 этаже здания.

- Ресторан (на 50 мест) расположенный на 1 этаже.

- Подсобные и производственные помещения ресторана расположены в цокольном этаже здания

Блок гостиницы

Гостиница в своем составе имеет следующий набор номеров:

- номера 1 категории - 33 номера,

- номер «Студия» - 1 номер,

- номера «Люкс» - 5 номеров

Номера 1 категории расположены на 3 - 5 этажах здания. Номера «Люкс» и «Студия» размещены на мансардном этаже.

Кафе-Ресторан

В здании запроектировано предприятие общественного питания открытого типа для обслуживания гостиницы,

сотрудников, офисов и работы на сторону - кафе универсального типа на 50

посадочных мест.

Конференц-зал

Конференц-зал расположен над помещением ресторана. Содержит подсобные и технические помещения.

Вход в конференц-зал предусмотрен через вестибюль гостиницы

**Отделка фасадов**

Поверхность наружных стен отделяется сертифицированной фасадной системой типа «мокрый фасад» и окрашиваются долговечными красками в цвет согласно колерным бланкам.

Крыльца входов облицованы гранитными плитами с шероховатой поверхностью.

Все выступающие элементы фасадов защищаются фартуками из металла с антикоррозийным покрытием.

Входные двери, витражи, предусматриваются из алюминиевого профиля с полимерно-порошковым покрытием.

Оконные блоки предусматриваются металлодеревянные.

Цоколь облицован гранитными плитами с рустованной поверхностью.